



Herzlich Willkommen

zum Anwohnerinformationsabend für die Rodelbergsiedlung

Wolfgang Geisinger
Geschäftsführer

Gerlinde Kittl
Leitung Fernwärmenetzausbau

Agenda - Anwohnerinformationsabend Rodelbergsiedlung 20.03.2025

1

Begrüßung

2

Wichtige Informationen / Organisatorisches

3

Ausbauplanung/-zeiten

4

Nachbarschaftshilfe / Baustellenhotline

5

Wir beantworten Ihre Fragen

Vollausbau Fernwärmenetz 2024 - 2027 in Unterhaching



Neuerschließung des Netzes

- 2024
- 2025
- 2026
- 2027

Netzverdichtung im Bestand

- 2025
- 2024
- 2027
- 2026

Gefördert durch:



Bundesministerium
für Wirtschaft
und Klimaschutz

aufgrund eines Beschlusses
des Deutschen Bundestages

Kunden- und Anwohnerinformationen

Kunden - Hausanschluss:

- Ankündigung Bauzeitraum Hausanschluss im Frühjahr
- Bestätigung Bauzeitraum 8-6 Wochen vor Baubeginn Hausanschluss
- Vortrassierung mit Baufirmen ca. 2 Wochen vor Baubeginn

Anwohner/Anlieger:

- Infoabend Anwohner Rodelberg am 20.03.2025
- Aufstellen von Baustellenbanner an den Zufahrtsstraßen Rodelberg mit Ankündigung Straßensperrung ca. 3-4 Wochen vor Baubeginn
- Ankündigung der Baustellen, Voll- und Teilsperungen in der Presse und auf der Homepage der Geothermie ca. 2 Wochen vor Baubeginn
- Aufstellen der Beschilderung für die Straßensperrungen ca. 1 Woche bis 3 Tage vor Baubeginn
- Einwurf Anwohnerinformationen zur genauen Lage Straßensperrungen Mülltonnensammelstellen ca. 1 Woche bis 3 Tage vor Baubeginn
- per E-Mail werden Information über wesentliche Inhalte zum Baufortschritt und möglichen Anpassungen im Bauablauf verteilt. (Bitte in Verteilerliste aufnehmen lassen)

Straßensperrungen



Copyright Freepik

- Für Rettungsfahrzeuge und die Feuerwehrzufahrt bleibt die Durch- und Anfahrt immer möglich.
- Sonstige Fahrzeuge (z.B. Privat-PKW, Paketdienste, usw.) müssen außerhalb der gesperrten Zonen geparkt werden.

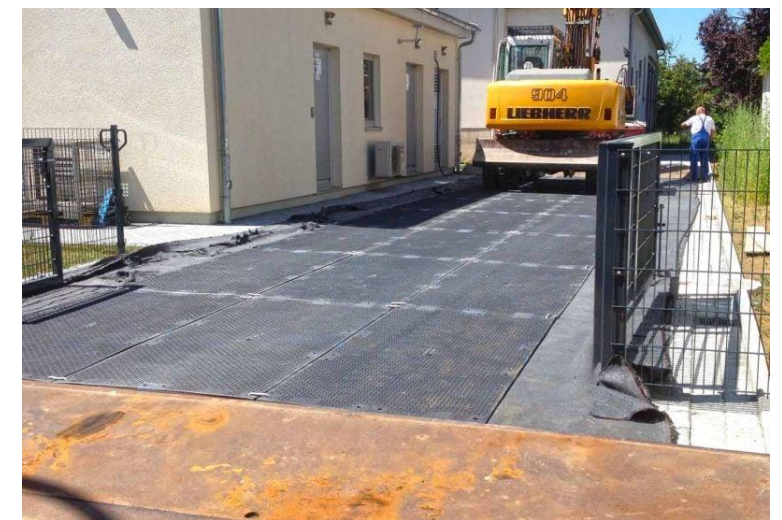
Die Zufahrt zu den Garagen ist bei Vollsperrungen nicht möglich. Dies kann je nach Lage der Fernwärmeleitungstrasse auch für halbseitigen Sperrungen der Fall sein.

- Einrichtung Mülltonnensammelstellen an mehreren Punkten – Mülltonnen müssen zu den Sammelstellen am jeweiligen Leerungstag von den Anliegern gebracht werden.

Straßen-Pflasterung

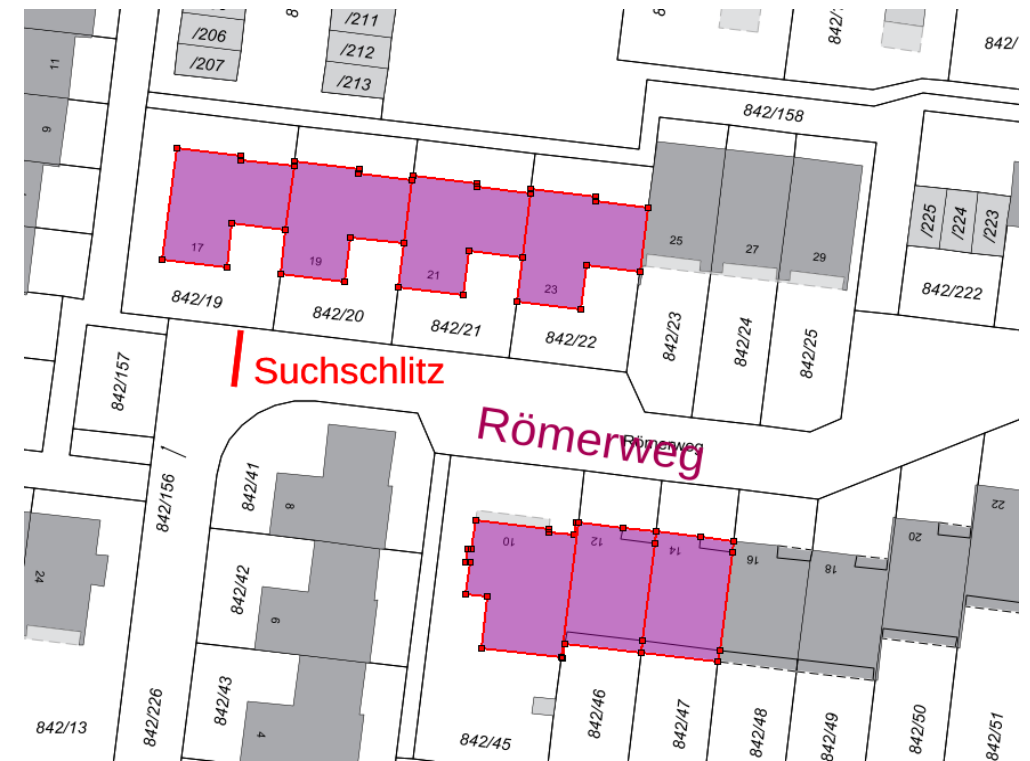
Umgang mit Straßenpflasterung

- Das Pflaster im Rodelberg ist nicht mehr lieferbar. Die Geothermie hat letztes Jahr beim Ausbau des Pflasters in einer anderen Straße etwas Pflaster sammeln können.
- Die Pflasterung im Fahrbereich der Baufahrzeuge wird durch Kunststoffmatten gegen Drehbewegungen geschützt.
- Unter die Kunststoffmatten wird noch ein Vlies eingezogen.
- Die Kunststoffmatten werden Zug um Zug im Rahmen der Wiederherstellung der Pflasterung aufgenommen und in den nächsten Bauabschnitten wieder eingesetzt.
- Trotz aller Schutzmaßnahmen entstehender Pflasterbruch wird durch Restbestände bzw. durch Granitpflastersteine ersetzt.



Erneuerung Trinkwasser-Hausanschlüsse

- Grundsätzlich: Das Wasserwerk plant **keine** Erneuerungen der Wasser-Hausanschlüsse
- Im Bereich des Römerwegs ist es aufgrund der teils unklaren Lage der Leitungen anderer Versorger erforderlich, einen **Suchschlitz** (siehe Plan unten) vorab zu graben, um die mögliche Lage der Fernwärmeleitung festlegen zu können
 - **Im Bedarfsfall** muss die Wasserleitung sowie der Anschluss von der Hauptwasserleitung zu den einzelnen Hausanschlüssen im Straßenbereich umverlegt werden.
 - **Betroffen** könnten die markierten Gebäude sein.
 - Die **Kosten** für das Umverlegen der Leitungen im öffentlichen Grund übernimmt die Geothermie



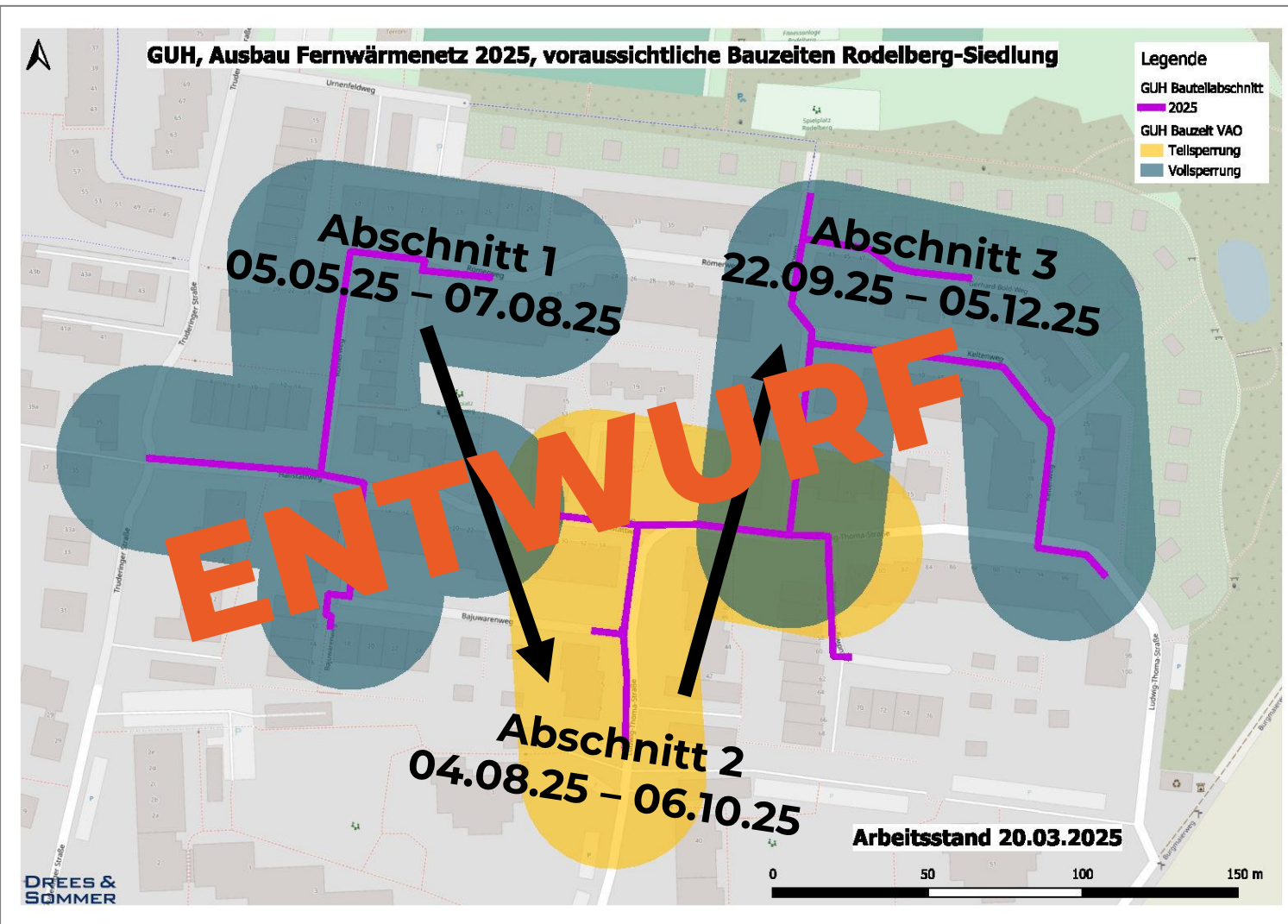


Fachplanungsbüros

Magnus Makeschin
DREES & SOMMER SE

Jens Kötting
IGMPlan

Die Bauabschnitte



Gesamte Bauzeit im Straßenbereich: 05.05.25 – 05.12.25

- Installation der letzten Hausübergabestationen vereinzelt Anfang 2026
- Subnetze evtl. länger
- 3 übergeordnete Bauabschnitte
- Abschnitt 2 mit Teilspernung
- Abschnitt 1 & 3 mit zeitlich beschränkter Vollsperrung
- Aufrechterhaltung
 - Zuwegung ohne PKW
 - Zufahrt durch Notdienste
- Einschränkung der Zugänglichkeit
 - Zufahrt PKW / Parkplätze / Paketdienste
 - Müllabfuhr

Wöchentlicher Ablaufplan **aktueller Planungsstand**

GUH Fernwärmeausbau 2025
- Flächenterminplan Stand 20.03.2025 -
Kalenderwoche 18 , 28.04.2025 - 05.05.2025



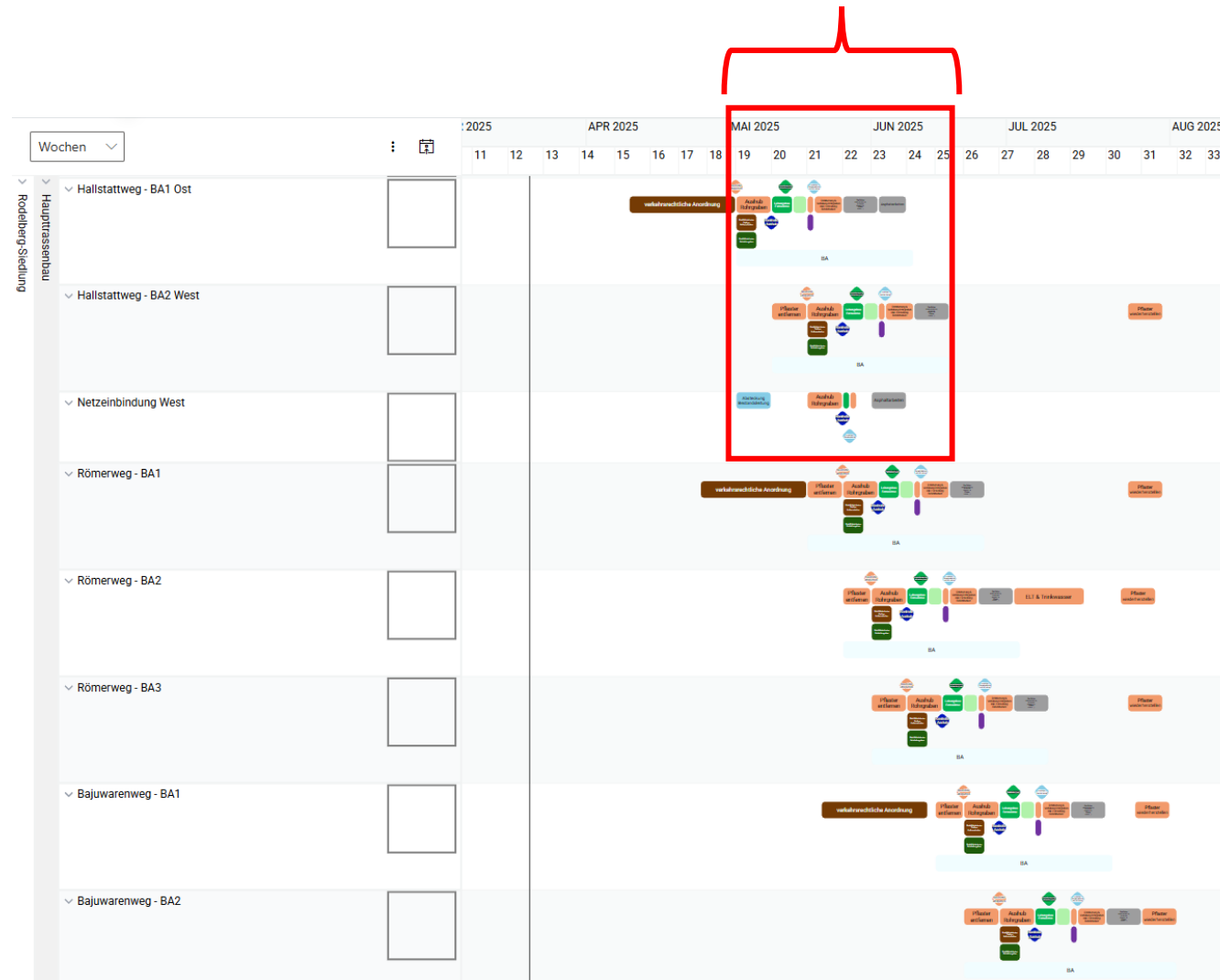
Exemplarischer Bauablauf eines 50-m-Abschnittes

Bauzeit je 50-m-Abschnitt: 5 Wochen

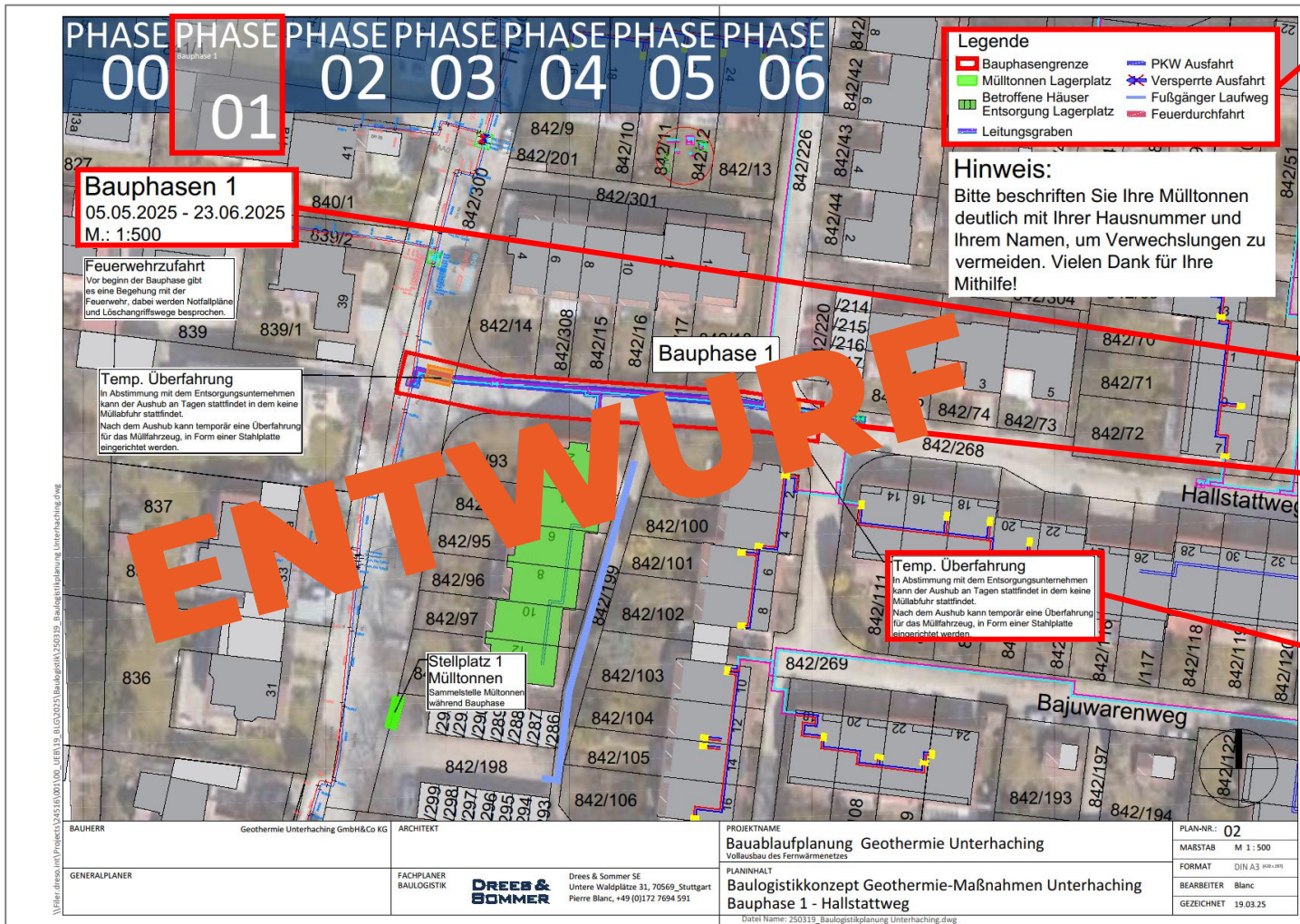


Überschneidung mehrerer Bauabschnitte

Befahrung Hallstattstraße nach 6 Wochen möglich



Logistikkonzept für den Teilbauabschnitt Rodelberg West



Legende

- Bauphasengrenze
- Mülltonnen Lagerplatz
- Betroffene Häuser
- Entsorgung Lagerplatz
- Leitungsgraben
- PKW Ausfahrt
- Verspernte Ausfahrt
- Fußgänger Laufweg
- Feuerdurchfahrt

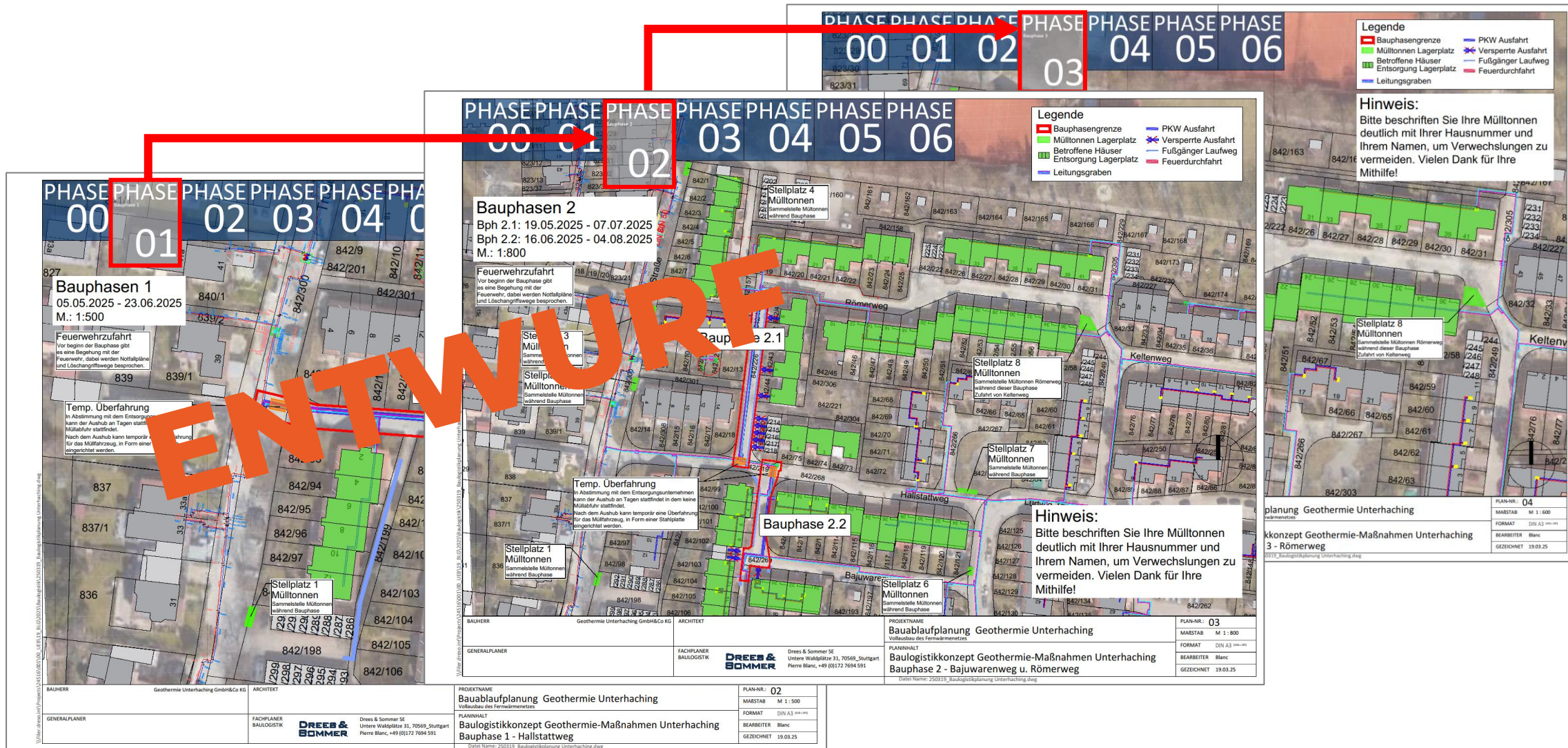
Zeitraum

Abgrenzung des Teilbauabschnittes

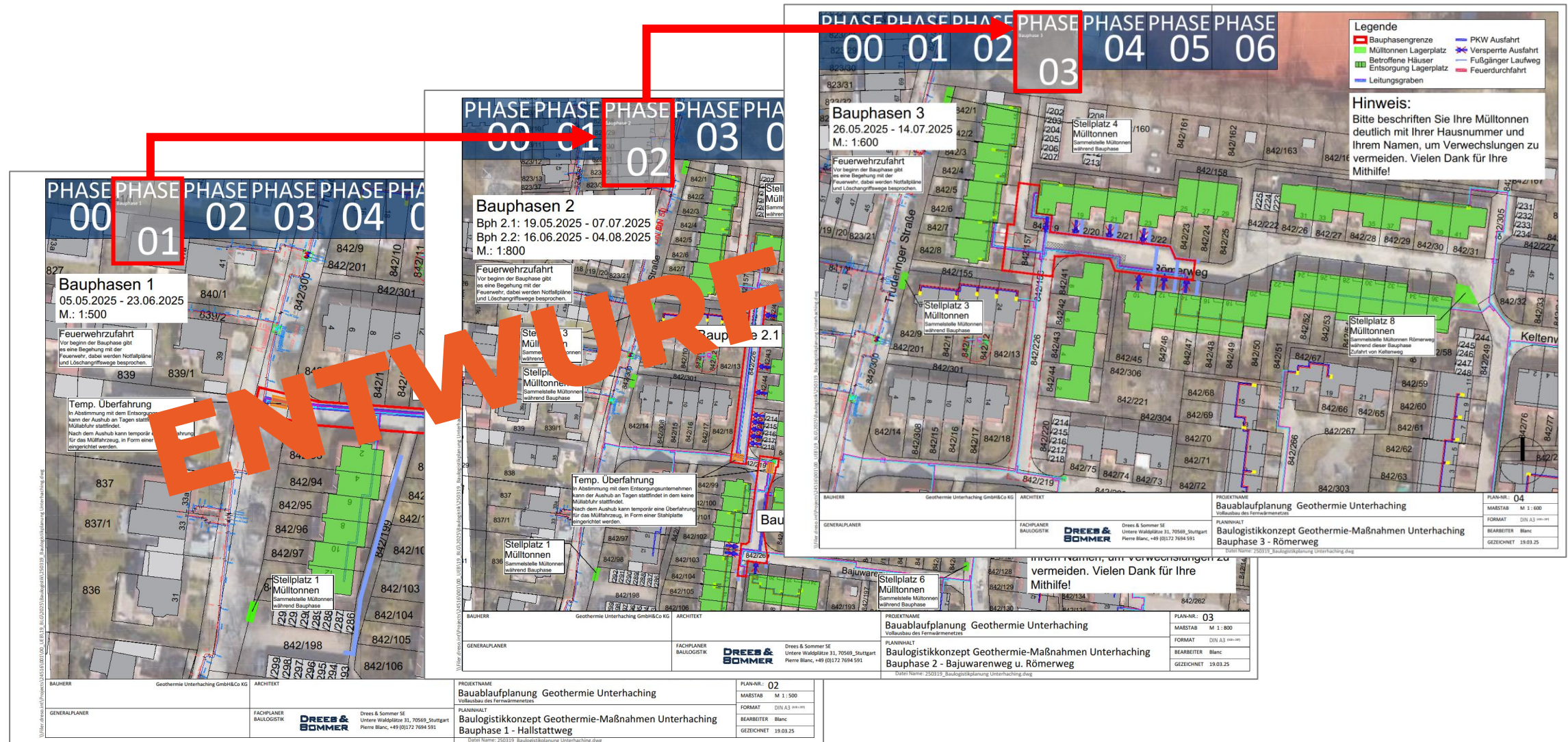
Hinweise z.B. zu Stellplätzen, Feuerwehr etc.

Abstimmung mit: Baufirmen, Gemeinde, Müllentsorgung, Unternehmen und Feuerwehr

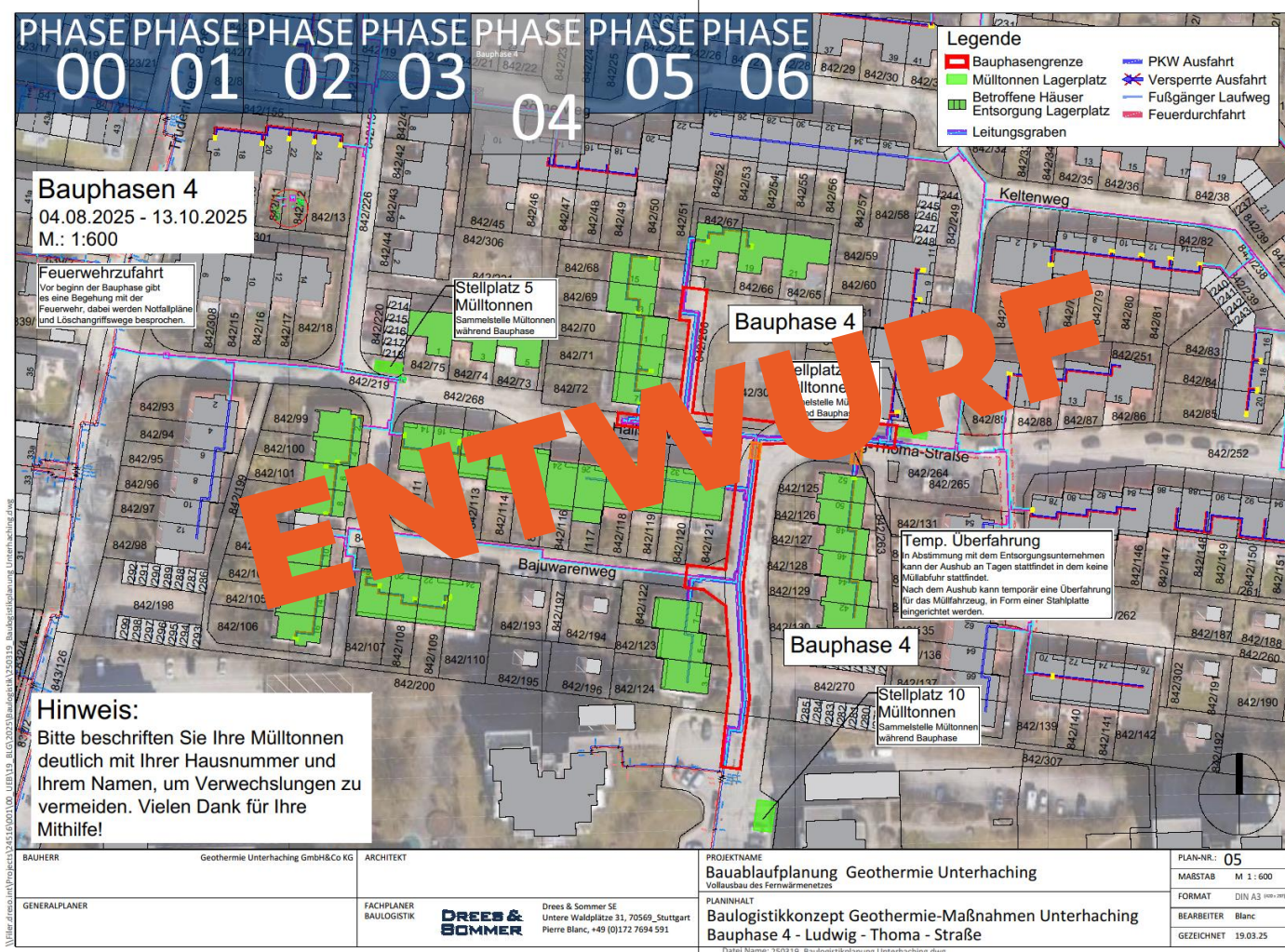
Logistikkonzept für den Teilbauabschnitt Rodelberg West



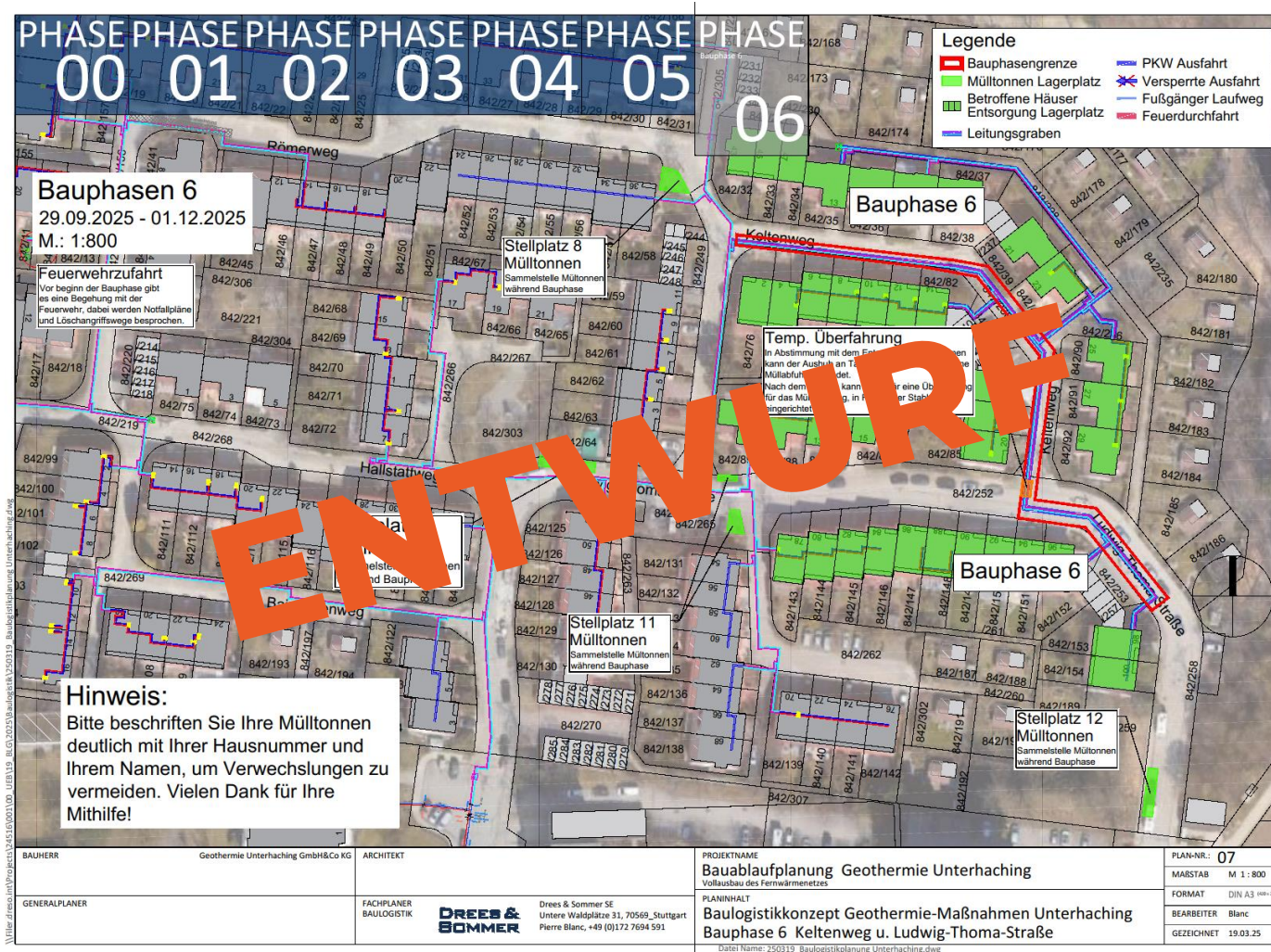
Logistikkonzept für den Teilbauabschnitt Rodelberg West



Logistikkonzept für den Teilbauabschnitt Rodelberg Ost



Logistikkonzept für den Teilbauabschnitt Rodelberg Ost



Nachbarschaftshilfe



Copyright Freepik

- Hilfe für Bürger mit Beeinträchtigungen (z.B. Mülltonnen rausstellen etc.).
- Barrierefreiheit, z.B. Rollstuhlfahrer - bitte zeitnahe Meldung betroffene Anwohner an Geothermie.
- Informationen auch an Nachbarn weitergeben.
- Bei Baustellen den Nachbarn vertreten, falls für ihn zeitlich ein Vor-Ort-Termin nicht machbar oder er während der Bauzeit nicht vor Ort ist.

Baustellenhotline



baustellen@geothermie-unterhaching.de



+49 (0)89 665982662



Montag bis Freitag
09:00 bis 14:00 Uhr



Wir bauen für ein klimaneutrales Unterhaching!

Bei allen Baumaßnahmen versuchen wir Belastungen wie Lärm, Dreck, Staub und Staus für Anwohner und Verkehrsteilnehmer so gering wie möglich zu halten. Vermeiden lassen sie sich leider nicht. Wir sorgen damit auch für Ihre nachhaltige und sichere Wärmeversorgung.

Während des Fernwärmenetzausbaus, informieren wir auf unserer Website regelmäßig über aktuelle und geplante Baustellen.

Die Baustellen gehen vorüber und die Energiewende geht voran.



**Wir freuen uns auf das
Gespräch mit Ihnen!**

**Herzlichen Dank für Ihre
Aufmerksamkeit!**

