



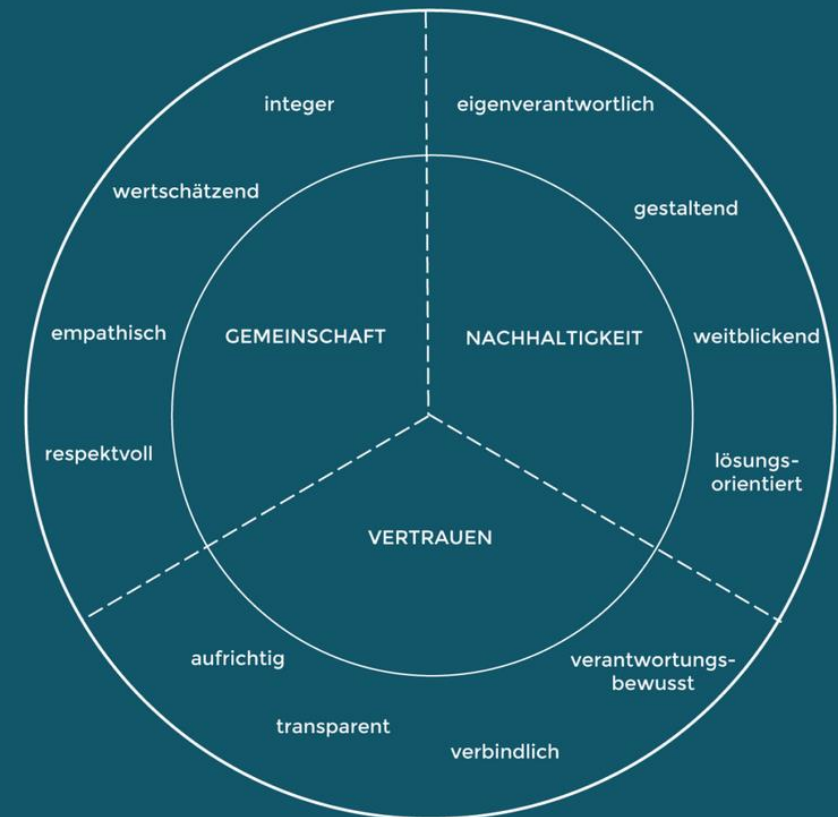
Herzlich Willkommen

zum Kundeninformationsabend Vollausbau 2026

Wolfgang Geisinger
Geschäftsführer

Der tiefe Sinn

Daniela Huber
Leitung Marketingkommunikation





M Merkur.de [Ukraine-Krieg](#) [Politik](#) [Wirtschaft](#) [Deutschland](#) [Welt](#) [Lokales](#)

[Startseite](#) › [Lokales](#) › [München Landkreis](#) › [Unterhaching](#)

20 Jahre Geothermie Unterhaching: „Modellprojekt für ganz Deutschland“

Erstellt: 01.12.2022, 05:30 Uhr
Von: [Martin Becker](#)

Prof. Dr. Harald Lesch, Institute for Astronomy and Astrophysics University of Munich auf unserer Veranstaltung

„Die Geothermie Unterhaching: So geht Klimawende!“



Heizen hat einen großen Effekt auf den Klimawandel.

Es ist 5 nach 12.

Trotz des bewussteren Verbraucherverhaltens der Deutschen, entstehen immer noch über 70 % des Energieverbrauchs durch Heizungen.

Das bedeutet für Sie: Verantwortung für die Zukunft unserer Kinder durch CO₂-freie Wärme zu übernehmen.



Wärmepläne der Bundesregierung.

Bis spätestens Mitte 2028 sollen alle rund 11.000 Kommunen Deutschlands eine Wärmeplanung haben. Wir in Unterhaching haben sie schon!

Das bedeutet für Sie: Thema erledigt!



Klimaneutralität geht nur gemeinsam.

MITMACHEN bedeutet Klimaneutralität überhaupt erst zu ermöglichen.

- Die Klimaneutralität Unterhachings: Die Hälfte durch unsere heimische Wärme
- Die Geothermie Unterhaching wurde nicht gegründet, um Wärmeübergabestationen zu verkaufen
- Die Gesellschaft wurde gegründet, um eine CO2-freie, bezahlbare Wärme auf Grundlage hoher Versorgungssicherheit zu realisieren

Wenn alle an 1 Strang ziehen!



Warum auch nicht?

Check:

Wir haben alle Aspekte durchleuchtet.

**Als wäre es
unser eigenes**



Ihr Haus gewinnt definitiv an Wert!



“

Es gibt durchaus eine Wertsteigerung durch die *umweltfreundliche* Geothermie, u.a. auch, weil ja letztlich *keine Folgekosten wie für Wartung und Neuanschaffung* der Wärmeanlage entstehen.

Alles gute Argumente beim Verkauf einer Immobilie. Und die *Preisstabilität der Fernwärme* auch bei der Vermietung.

Heike Borchers
Heike Borchers
Immobilien
Unterhaching
seit 1975



“

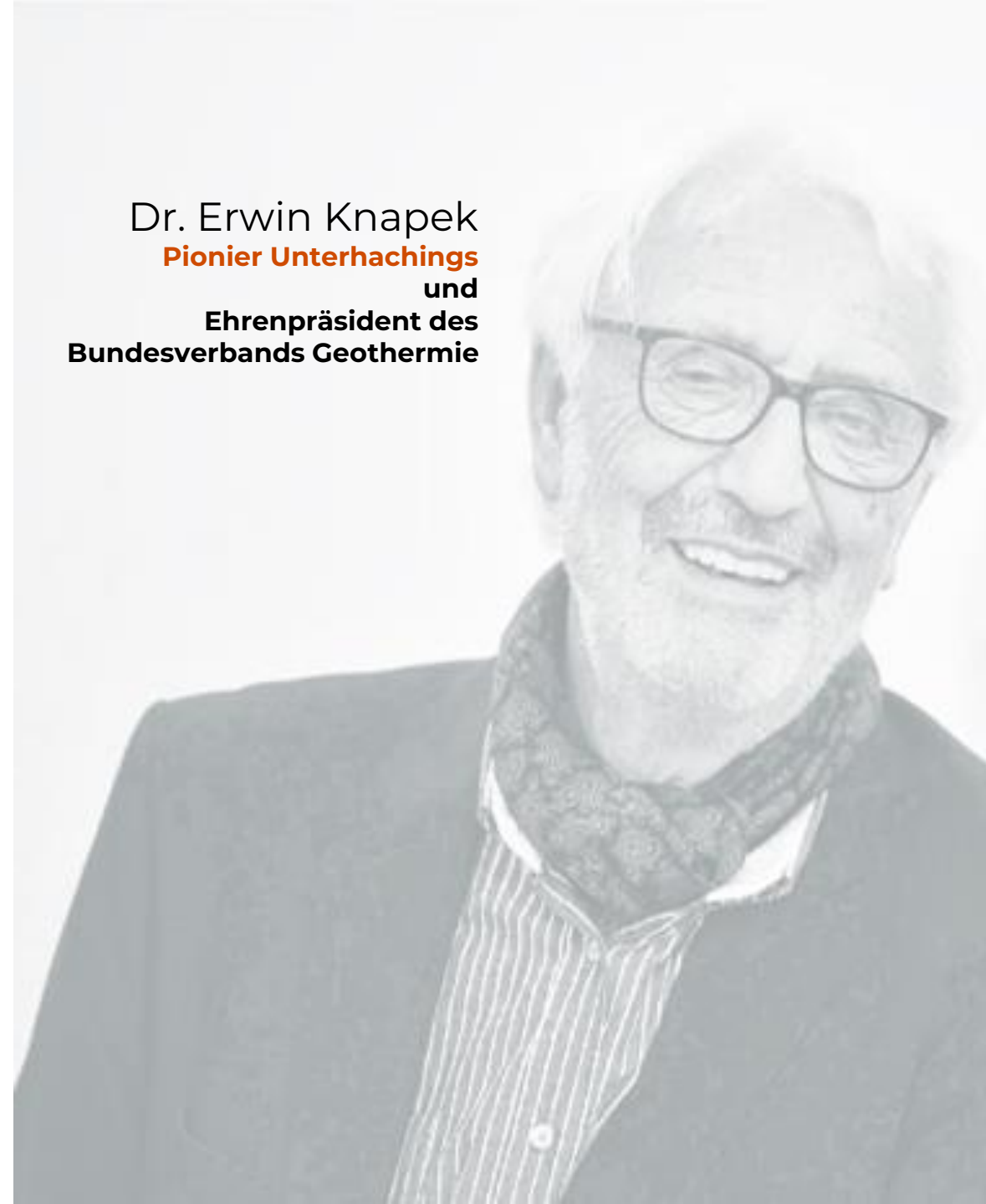
(...) Erdwärmeheizungen (..), **steigern den Wert einer Immobilie enorm**. Nach der Umstellung auf erneuerbare Strom- und Wärmeversorgung steigt der Marktwert **deutlich über den Durchschnitt**. Die Wertsteigerung wirkt **langfristig**, da Erdwärmeheizungen auf eine hohe Nutzungsdauer ausgelegt sind.



Quelle:

**Bundesverband
Geothermie**

Dr. Erwin Knapek
Pionier Unterhachings
und
Ehrenpräsident des
Bundesverbands Geothermie



So einfach, wie eine neue Küche bestellen.

Wir kümmern uns.



Vor-Ort-Begehung
Anschlussberatung und
Terminkoordination

Angebote von GUH und
Heizungsbauer

Umschluss auf
Geothermie

Energieberater

Gewerke wie
Trockenbauer, Elektro etc.

Förderantrag
BAFA

Entsorgung alte
Heizung

Dienstbarkeitsbestellung
mit Notar

Heizungsbau
sekundär

Hausanschluss
primär



**Das bedeutet für Sie:
Entspannen**

So einfach ist sichere, preisstabile Wärme einer modernen Gemeinschaft.



Nachbarschaft heißt auch, nicht alleine sein und zusammen Gutes tun.





Wussten Sie?

Eine Fernwärmeübergabestation ist ungefähr so klein wie ein Küchenschrank.



Sicherer Brandschutz, Schallschutz, Isolierung.

Garantiert unbedenkliches, erfahrenes Handwerk.

- Brandschutz
- Schallschutz
- Isolierung



Eine **DIN-Norm** ist ein unter Leitung des Deutschen Instituts für Normung (DIN) erarbeiteter Standard, in dem materielle und immaterielle Gegenstände vereinheitlicht sind.

Preisstabilität durch Geothermie.

Wir wissen, dass jeder Cent zählt. Auch bei uns.

- Bei Strom- und Gas sind einseitige Preisanpassungen üblich
- bei Fernwärmeversorgung nicht zulässig
- Geothermie und Gas bei Vollkostenberechnung vergleichbar
- bei Fernwärme gibt es keine Folgeinvestition
- Unterhaching liegt unter dem Fernwärmepreisniveau deutscher Großstädte

Das bedeutet für Sie: Maximal mögliche Sicherheit.



Fazit:

- Heizen hat einen großen Effekt auf den Klimawandel
- Fernwärme ist eine gute Entscheidung für die Zukunft unserer Kinder
- Im Vergleich zu anderen Kommunen liegt unsere Lösung bereits zu Füßen
- Die *Kellerlösungen* entscheiden über die wirtschaftliche Möglichkeit des Klimaziels
- An 1 Strang ziehen lohnt sich
- Ihr Haus gewinnt definitiv an Wert
- *Wir* kümmern uns. Die Umsetzung ist für Sie so einfach, wie eine Küche zu bestellen
- Maximale Preisstabilität durch Fernwärme

Gemeinschaft bedeutet teilen. Auch Verantwortung.



Sie ist unter uns -
Eine umweltfreundliche Energiequelle für die Zukunft



Allonge zum Film des
Bundesverband Geothermie

In Zusammenarbeit mit dem angesehenen
Wissenschaftler Prof. Dr. Harald Lesch

Vollausbau Fernwärmenetz 2026



Beata Triebert

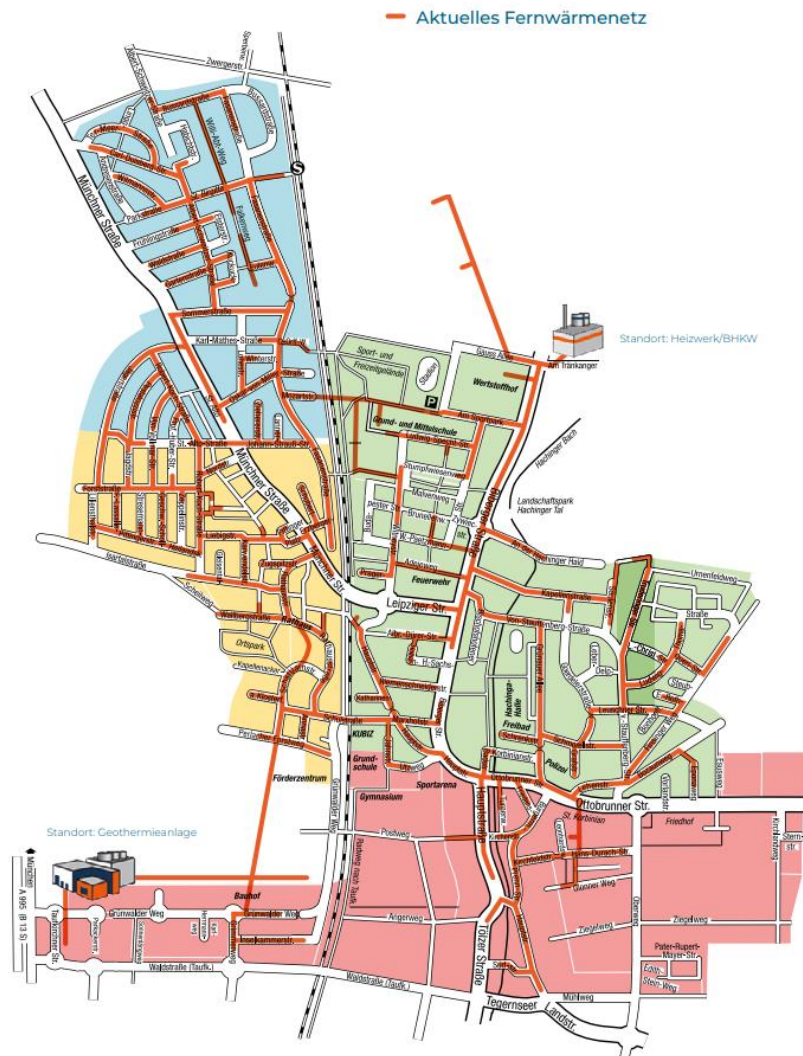
Leitung Vertrieb & Kundenservice



Gerlinde Kittl

Leitung Fernwärmenetzausbau

Vollausbau Fernwärmenetz 2024 - 2027 in Unterhaching



Neuerschließung des Netzes

- 2024
- 2025
- 2026
- 2027

Netzverdichtung im Bestand

- 2025
- 2024
- 2027
- 2026

Gefördert durch:



Bundesministerium
für Wirtschaft
und Klimaschutz

aufgrund eines Beschlusses
des Deutschen Bundestages

Vollausbau Verdichtung 2026

Am Klosterfeld 2, 6

Annastraße 14, 18

Anton-Schrobenhauser-Weg 11

Erzbergerstraße 2-11

Fasanenstraße 6, 8, 8a, 10, 23, 23a-23d, 25, 27, 29, 37a, 39, 39a, 41, 43, 47

Ferdinand-Lasalle-Straße 1, 4, 8, 10

Forststraße 2, 4-12, 6a, 15, 19, 25, 27, 29, 31, 37, 39-40, 67, 69, 71, 73, 75, 77, 79, 81

Franz-Schubert-Straße 2, 4, 6, 8, 10, 12, 14, 18, 20, 22, 24, 30, 32, 34, 36, 38, 40

Geschwister-Scholl-Straße 1, 2a, 4a, 4-6, 8-9, 13, 15, 17, 19, 21, 23, 25, 27

Isartalstraße 13d, 17, 34

Jagdstraße 1, 2, 1b, 5, 7, 9, 11, 44, 47a, 47b, 50, 53

Johann-Strauß-Straße 2, 14

Karwendelstraße 4-7, 4a, 10

Liebigstraße 2, 3, 5, 8, 9, 11, 13-17, 19, 21, 23, 25

Lilienthalstraße 3, 5, 7a-7k

Lilienweg 14, 16a, 30

Münchner Straße 14, 101

Nordstraße 5-9, 15, 16, 17a, 19, 20

Perlacher Forstweg 3, 18, 22, 28

Pittingerplatz 1-3, 5-13

Pittingerstraße 1a, 7, 13, 17, 29, 33

Rathausstraße 4, 6, 10, 14, 24-26, 28, 30, 32, 38

Robert-Koch-Straße 10, 16, 20, 24, 36, 38, 42, 44

Schäftlarnstraße 34, 38, 40-46, 48, 50

Schulstraße 3, 9, 11, 13, 15, 17

St.-Alto-Straße 3, 9b-9e

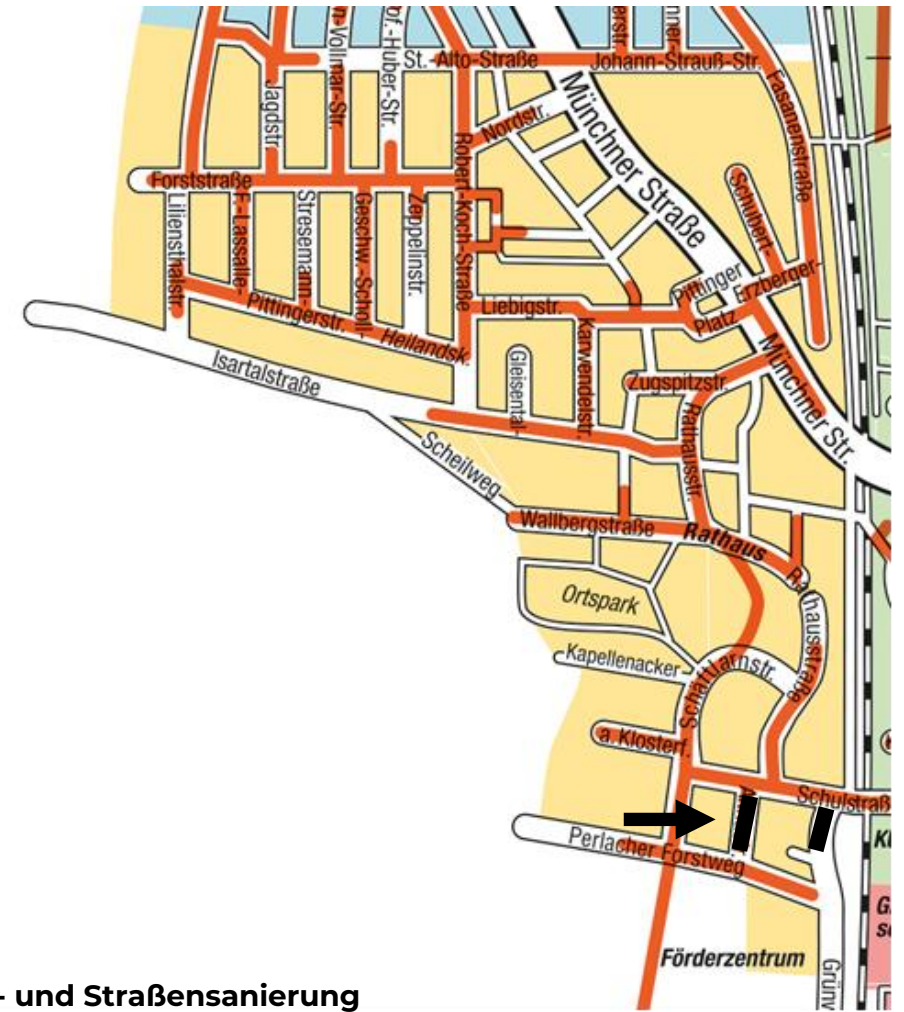
Stiftsweg 3

Stresemannstraße 1, 9

Von-Vollmar-Straße 1-3, 5, 7, 8, 10, 13

Walbergstraße 18, 20

Zugspitzstraße 1, 2, 5-7, 9-11, 14, 16, 18, 20, 29, 31, 33



Decken- und Straßensanierung geplant in 2026, danach mindestens 5 Jahre Veränderungsperre.

Das heißt, kein Hausanschluss an die Geothermie möglich.

Vollausbau Neuerschließung 2026

Edith-Stein-Weg 1, 3, 5

Friedensplatz 6

Grünwalder Weg 20, 22, 30, 32-34, 36, 38, 40

Hans-Durach-Straße 4

Hauptstraße 100, 102, 104, 106-115, 117, 119, 123, 125, 127

Kirchlandweg 1, 3

Mühlweg 2-15, 2a, 2b, 2d, 6a, 8a-8d, 10b, 10c, 10d, 23, 25

Oberweg 3, 10, 12, 14, 16-19, 23, 23a, 25, 25a

Pater-Rupert-Mayer-Straße 1-19, 21, 23, 25, 27, 29, 31, 33, 35, 37, 39, 41, 43

Postweg 5, 22

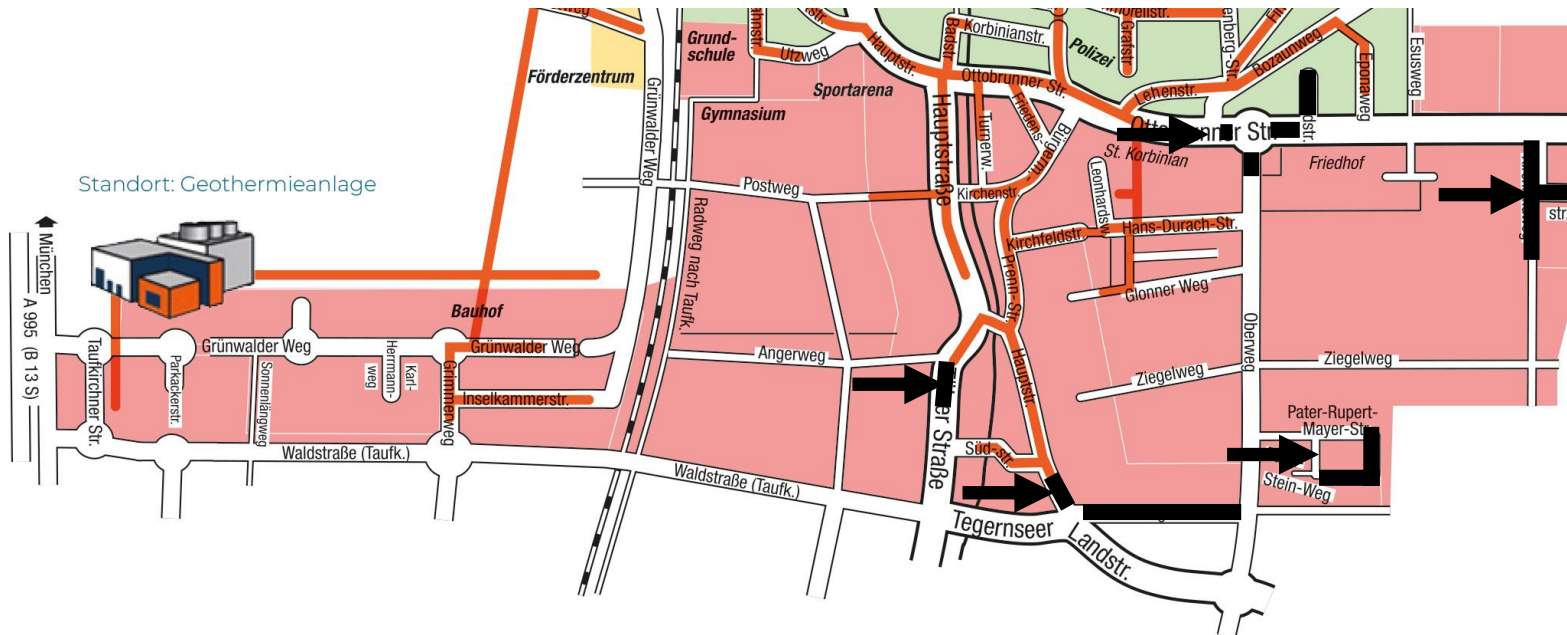
Sternstraße 1, 2, 4, 6, 8, 10, 12, 14

Tegernseer Landstraße 3, 5, 7, 9, 11, 13, 15, 17, 19, 21, 23, 25, 27, 29, 31, 33, 35, 37, 39, 41, 43, 45, 47, 49, 51, 53, 55

Tölzer Straße 2, 4, 6-8, 11-17

Turnerweg 1, 3

Utzweg 6, 8



Decken- und Straßensanierung geplant in 2026, danach mindestens 5 Jahre Veränderungssperre.

Das heißt, kein Hausanschluss an die Geothermie möglich.

Hausanschlussmöglichkeiten



Einzelhausanschluss
für Eigentümer mit einem Objekt, das
direkt von der Straße her angeschlossen werden kann



Teilkellerlösung
für Eigentümer mit einem Objekt in einer Reihenhauseile,
bestehend aus 2 bis max. 3 Reihenhäuser



bis zu **25 %** günstigere Hausanschlusskosten



Kellerlösung inkl. Kopfstation und Subnetz
für Eigentümer mit einem Objekt in einer Reihenhauseile,
bestehend aus min. 4 Reihenhäuser



bis zu **40 %** günstigere Hausanschlusskosten

Vorsorgeanschluss

Bei allen Varianten besteht im Rahmen der Neuerschließung die Option
eines kostenlosen Vorsorgeanschlusses



zeitliche Anschlussflexibilität bis zu 10 Jahre

Hausanschlusskosten und weitere Kosten



Hausanschlusskosten Einzelhausanschluss: inkl. Wärmeübergabestation und 10 m Leitungslänge liegen bei ca. 7.500 EUR brutto (Neuerschließungsobjekt) bzw. bei ca. 10.500 EUR Brutto (Nachverdichtungsobjekt)
- eventuelle Mehraufwendungen 1000 EUR netto



Hausanschlusskosten Teilkellerlösung: inkl. Wärmeübergabestation und 10 m Leitungslänge liegen durchschnittlich bei ca. 5.630 EUR brutto (Neuerschließungsobjekte) bzw. bei ca. 6.630 EUR Brutto (Nachverdichtungsobjekte)
- eventuelle Mehraufwendungen 500 EUR netto



Hausanschlusskosten Kellerlösung: inkl. Wärmeübergabestation und 10 m Leitungslänge liegen bei ca. 4.690 EUR brutto

Weitere Kosten:

Notarkosten zw. 300 – 400 EUR

Energieberater ca. 250 EUR

Heizungsbauer zw. 8.000 – 15.000 EUR

Mehrlänge außen 350 EUR netto/m

Mehrlänge innen 190 EUR netto/m (nur bei Kellerlösung)

zusätzliche Pflasterfläche 75 EUR netto/m²

Betriebskosten monatlich i.d.R. zw. 200 – 250 EUR netto

Transparentes Kostenbeispiel für die Kellerlösung

Einmalige Kosten

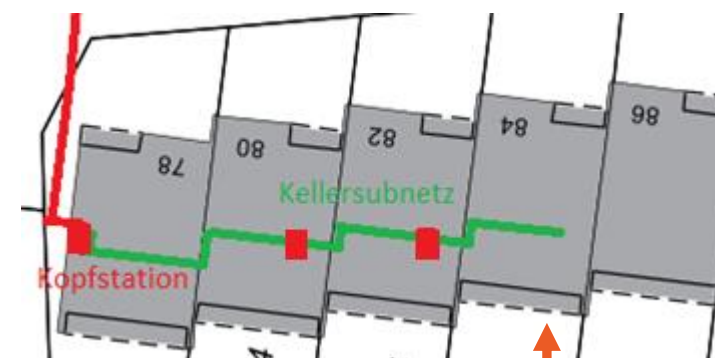
	Menge	Einheit	Einzelpreis	Netto	Brutto*
1.5 Hausanschlusskosten					
HA Grundpauschale Kellerlösung (Reihenhauszeilen)	5,00	STK	3.941,18 €	19.705,90 €	23.450,03 €
HA Mehrlänge Haustechnik	6,00	M	190,00 €	1.140,00 €	1.356,60 €
Unvorhergesehenes und eventuelle Mehraufwendungen	5,00	STK	500,00 €	2.500,00 €	2.975,00 €
Summe geschätzte Hausanschlusskosten pro Haus				23.345,90 €	27.781,63 €
	Partelen	5	4.669,18 €	5.556,33 €	

Vorsorgeanschluss

Bei Keller- oder Teilkellerlösung besteht die Option eines kostenlosen Vorsorgeanschlusses

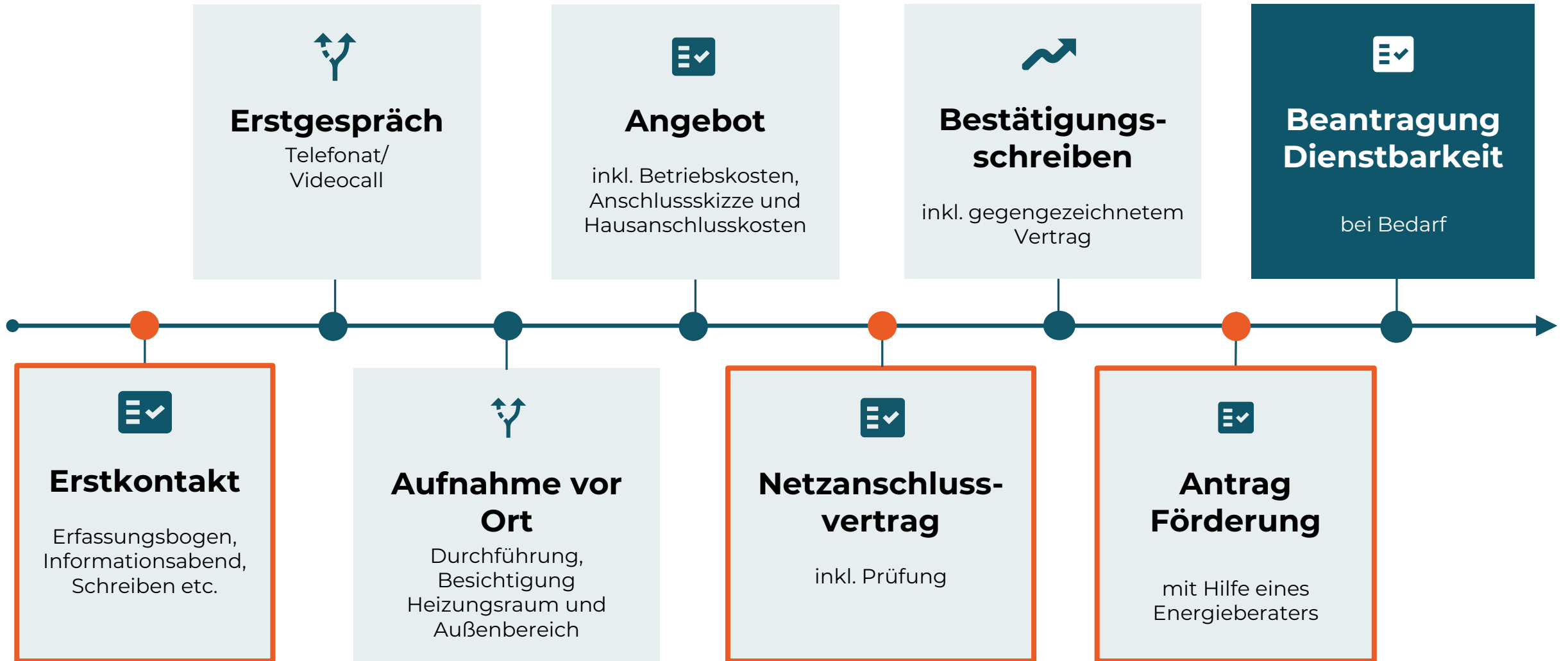


Vorsorgeanschluss möglich



Vorsorgeanschluss möglich

Vom Erstkontakt bis zum Vertrag – So kommen wir zueinander.



Fördermittel für den Kunden

Die Bundesförderung effiziente Gebäude – Einzelmaßnahmen - (BEG EM) bietet einen **Zuschuss von bis zu 70 %** für den Umstieg auf umweltfreundliche Fernwärme an.

Förderzuschüsse für den Heizungstausch (min. 65% Erneuerbarer Energie):

➔ **Grundförderung: 30%**

Für alle selbstnutzenden Wohneigentümer

➔ **Einkommensbonus: 20%** (bei zu versteuernden Einkommen von max. 40.000 EUR)

➔ **Sprinter-Bonus: 20%** (Gasheizung älter als 20 Jahre, Ölheizung oder Nachtspeicher)

➔ max. förderfähiges Investitionsvolumen pro Wohneinheit **30.000 EUR**

Fördermittelantrag muss **vor Baubeginn** Ihres Hausanschlusses gestellt werden.

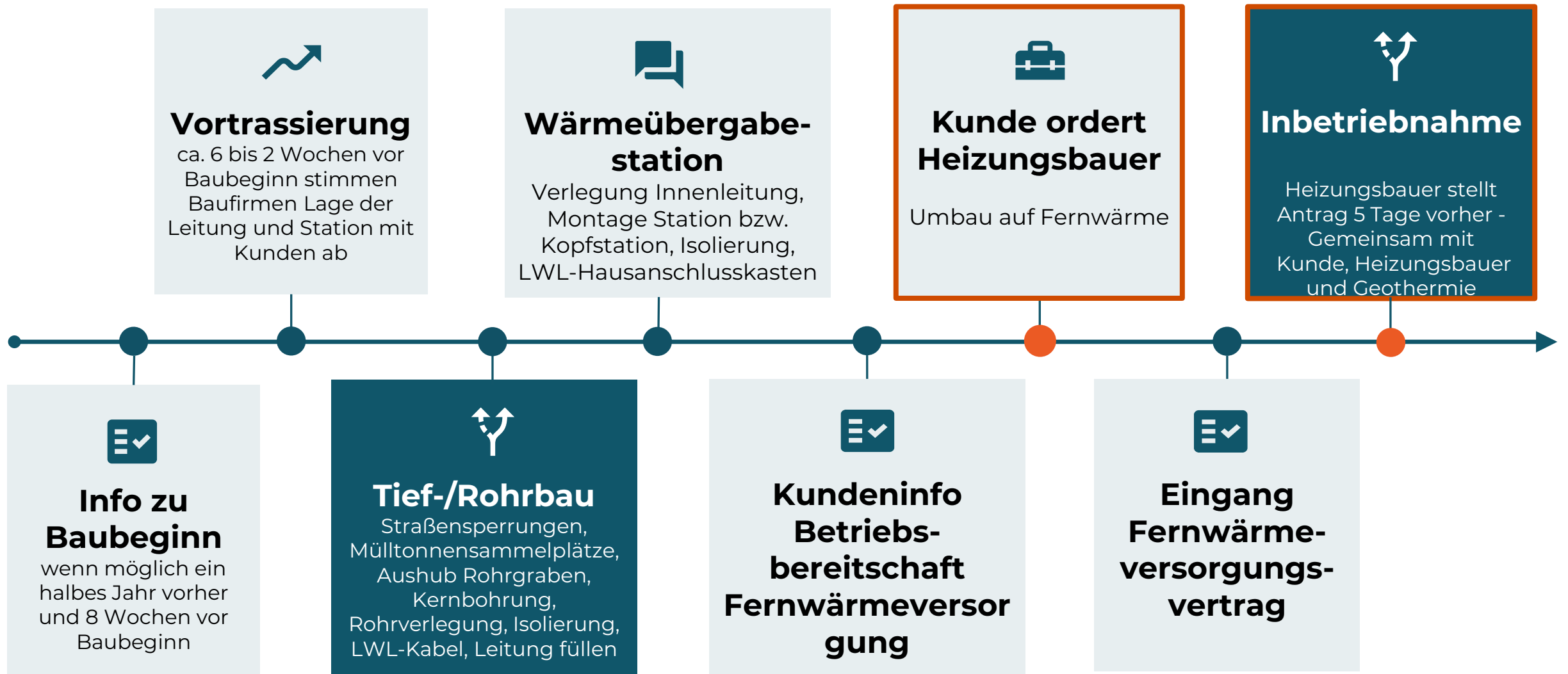
Der Förderbescheid ist drei Jahre gültig.



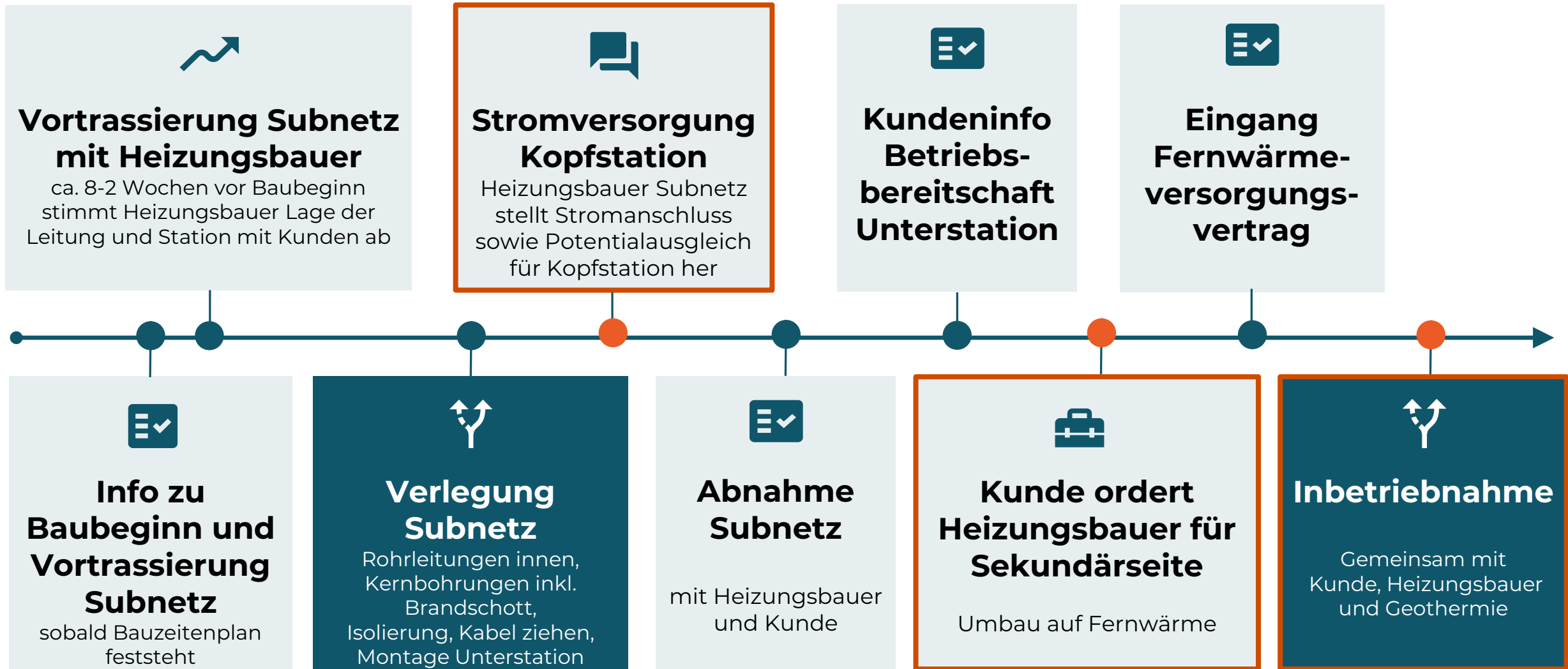
Gemeinsam Verantwortung
für unsere Zukunft über-
nehmen.

Jeder Anschluss zählt!

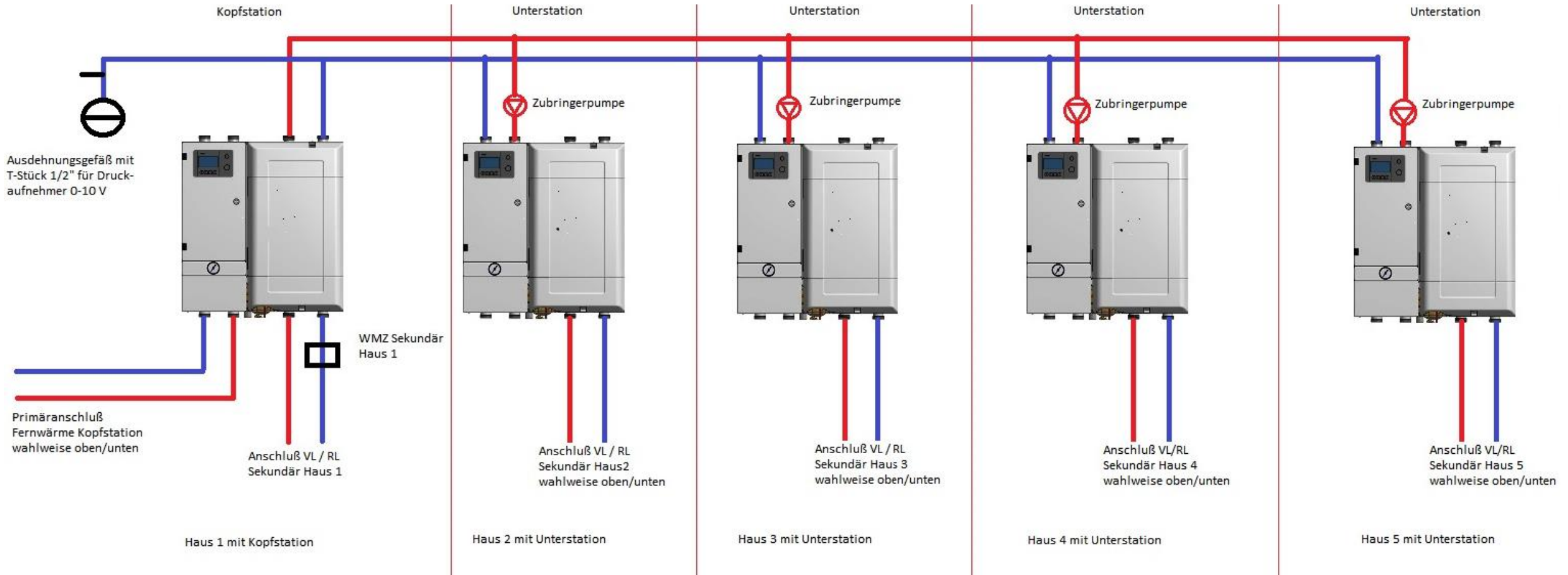
Vom Netzanschlussvertrag bis zum Versorgungsbeginn **Einzelanschluss/Kopfstation**- Bauablauf



Vom Netzanschlussvertrag bis zum Versorgungsbeginn **Subnetz**- Bauablauf



Schema der Subnetz Kellerlösung



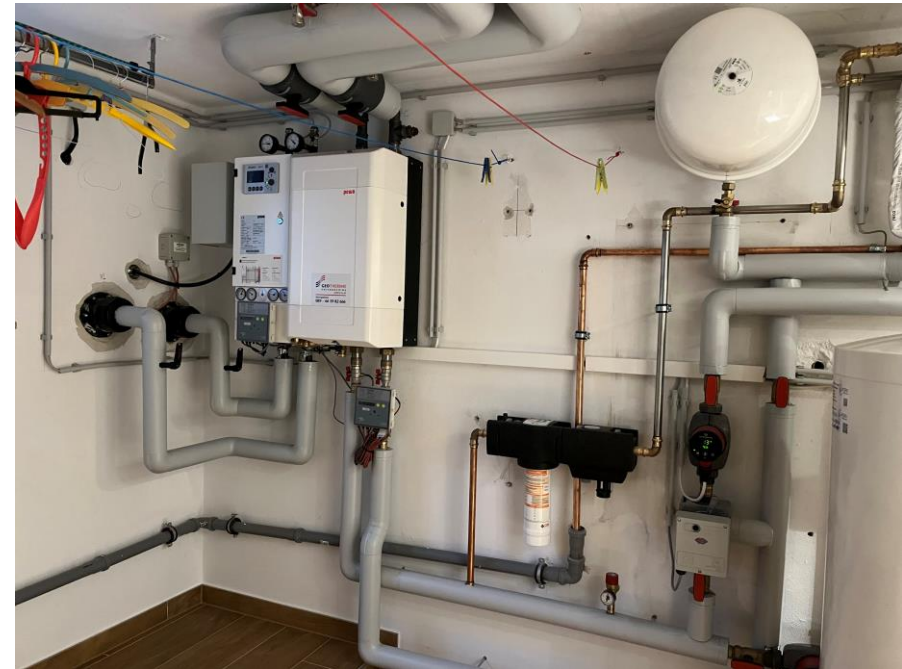
Baugrube und Eintritt ins Haus zur Kopfstation (Haus 1)

Bau des Hausanschlusses



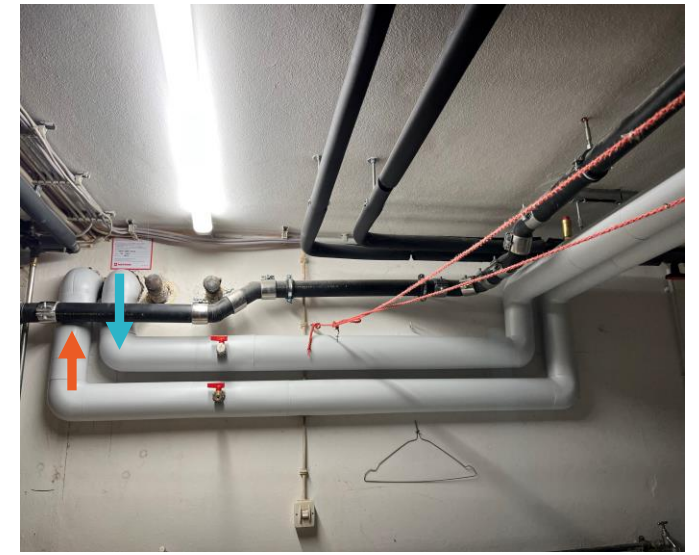
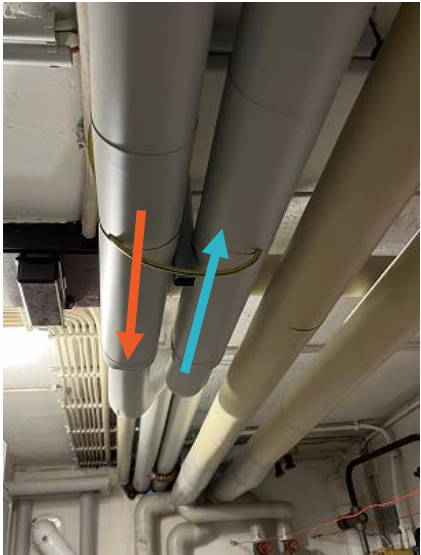
Kopfstation im Haus 1

- Versorgt die Unterstationen
- Haus 1 bleibt individuell regelbar
- Haus 1 benötigt ein Ausdehnungsgefäß auch für das Subnetz
- Haus 1 erhält einen eigenen Wärmemengenzähler



Leitungsverlauf zu den einzelnen Häusern (1)

- Leitungsverlauf Keller-/Subnetz durch zwei Kellerräume



Ob einfach (gerade) oder um drei Ecken - es findet sich immer ein Weg.

Leitungsverlauf zu den einzelnen Häusern (2)



Unterstation mit eigenem Regler und Wärmemengenzähler



Brandschott durch Kommunwand



Vorsorgeanschluss mit Absperrkugelhahn

Anbindung der Heizung an die Fernwärme durch den Heizungsbauer

Bei der Anbindung der Sekundärseite (vom Kunden beauftragte Leistung des Heizungsbauers) müssen die **Technischen Anschlussbedingungen (TAB)** der Geothermie Unterhaching eingehalten werden, insbesondere Rücklauftemperatur und Spreizung.

Im Anschlussraum muss ein Stromanschluss vorhanden sein, ein Wasseranschluss oder Kanalanbindung ist wünschenswert.
Bei Häusern bis zu 4 Wohneinheiten keine Pflicht.

Die Fernwärmestation und auch die Rohre dürfen nicht verbaut werden, sondern müssen frei zugänglich bleiben.

**Wir freuen uns auf das
Gespräch mit Ihnen!**

**Herzlichen Dank für Ihre
Aufmerksamkeit!**





Download online:

